

- ### Légende
- ITINÉRAIRES CYCLABLES**
- Aménagements pour les vélos en site propre (pistes et bandes cyclables, voies vertes, doubles sens cyclables par bandes)
 - Aménagements partagés avec les piétons ou les modes motorisés (travaux cyclables, chausées à voie centrale, bandes, couleurs bus autorisés au vélos, double sens cyclable non matérialisés, axes piétons)
 - EV6 - La Loire à vélo
 - EV3 - La Scandinavique
 - V41 - Saint Jacques à vélo via Chartres
 - V46 - Cœur de France à vélo Val de Cher et Canal de Berry
 - Secteurs accessibles au temps indiqué depuis la place Jean Jaures
- SERVICES VÉLOS**
- Abri vélos (secours)
 - Station de gonflage (accès restreint)
 - Station de réparation (accès restreint)
 - Vélocistes (voir la liste détaillée)
 - Accueil Vélo et Rando
 - Associations avec ateliers d'autoréparation (voir la liste détaillée)
 - Compteur Vélo
 - Afficheur vélo
- SERVICES TOURISTIQUES**
- Point d'eau
 - Office de Tourisme
 - Camping
 - Aire de pique-nique
 - Toilettes publiques
 - Centre commercial
 - Embarcadere
- ÉQUIPEMENTS ET SERVICES**
- Parcs et jardins
 - Enseignement
 - Sport
 - Culture
 - Service administratif
 - Ligne de tramway
 - Centre nautique
 - Centre équestre
 - Hôpitaux
 - Gare SNCF
 - Aéroport Tours Val de Loire

LES SERVICES VÉLO



SERVICE VELOCITI Velociti

Louez un vélo classique, pliant ou électrique !

Velociti, le service de location de vélo longue durée, géré par le Syndicat des Mobilités de Touraine, propose différents types de vélos à la location : des vélos mécaniques (classiques ou pliables) à partir de 3€ par mois pour une durée de 3, 5 ou 9 mois et des vélos électriques pour 42€ par mois et un engagement de 3 mois. Accessoires et entretien compris ! Le service est ouvert aux personnes habitant l'une des 25 communes desservies par le réseau Fil Bleu.

ENTRETIEN ET RÉPARER VOTRE VÉLO

- Accueil Vélo et Rando**
Atelier d'autoréparation accessible librement aux heures d'ouverture ainsi qu'un gonfleur et une borne de recharge pour VAE.
- Atelier d'autoréparation**
Rendez-vous dans l'une des associations de la métropole référencées sur ce plan.
- Vélociste**
Rendez-vous chez un des vélocistes de la métropole référencés sur ce plan.

VÉLOCISTES ET ASSOCIATIONS

- | VÉLOCISTES | ASSOCIATIONS |
|---|--|
| 1 Décaathlon Chambray
Rond-point de l'Hippodrome
37170 Chambray-lès-Tours
02 47 28 24 22 | 1 Colloc'it Cycliste 37
14 imp. Robert Nadaud
37000 Tours
02 47 50 16 34 |
| 2 Cyclable Tours Nord
28 rue Sombria
37000 Tours
02 47 41 18 93 | 2 Roulement à Bill
5 imp. Anatole
37000 Tours |
| 3 Royal Bike Shop
19 rue Charles Coulobat
37170 Chambray-lès-Tours
02 47 86 49 38 | 3 Carroul
58 rue du Plessis
37520 La Riche
04 41 40 37 47 |
| 4 L'Esprit Cycles
1 place Henri Langlois
37000 Tours
02 47 39 40 02 | 4 Velapop
1 bis rue des Hautes Marches
37520 La Riche
04 60 59 35 30 |
| 5 La Bicyclette
10 place de la Victoire
37000 Tours
02 47 50 75 19 | 5 Les Frères Rustine
524 rue d'Entrauges
37000 Tours
07 80 97 28 27 |
| 6 CYCLO-TOURS
28 rue de Monts
37300 Joué-lès-Tours
02 47 47 00 24 | 6 Les Frères Rustine
524 rue d'Entrauges
37000 Tours
07 80 97 28 27 |
| 7 VELOLAND Tours, Val de Loire Vélo
7 rue Paul Langevin
37170 Chambray-lès-Tours
02 47 74 80 80 | 7 Roue Lib'
53 rue Bernard Palissy
37000 Tours
07 70 64 23 84 |
| 8 Détours de Loire
35 rue Charles Gille
37000 Tours
02 47 41 22 23 | |
| 9 Docteur Vélo
137 rue Colbert
37000 Tours
06 98 31 27 03 | |
| 10 VELOLAND Tours-Nord, Val de Loire Vélo
15 rue Arthur Rimbaud
Pôle de la Maison
37100 Tours
02 47 63 37 24 | |
| 11 GoSport Les Atlantides
1 avenue Jacques Duclos
37700 Saint-Pierre-des-Corps
02 47 44 57 00 | |
| 12 Cyclable Tours Nord
13 rue Albert Einstein
37100 Tours
02 47 44 70 62 | |
| 13 La Spaderie
1 place de la Résistance
37000 Tours
02 47 64 00 75 | |
| 14 Giant Store Tours
15 rue Arthur Rimbaud
Pôle de la Maison
37100 Tours
02 47 51 95 65 | |
| 15 E-CYCLE TOURS
13 rue de Jerusalem
37170 Tours
02 47 41 51 20 | |
| 16 Intersport Chambray-lès-Tours
213 avenue du Grand Sud
37000 Chambray-lès-Tours
02 47 74 73 75 | |
| 17 Starway - Le vélo Facile
7 avenue Marcel Dassault
37200 Tours
02 34 38 10 10 | |
| 18 Royal Bike Shop
78 avenue Gustave Eiffel
37300 Notre-Dame-d'Orléans
09 83 94 78 33 | |
| 19 Red Spad
72 rue Bernard Palissy
37000 Tours
07 81 09 93 67 | |
| 20 Les Frères Rustine
524 rue d'Entrauges
37000 Tours
07 80 97 28 27 | |
| 21 Roue Lib'
53 rue Bernard Palissy
37000 Tours
07 70 64 23 84 | |
| 22 Intersport Tours
284 avenue André Magnin
37210 Tours
02 42 88 99 00 | |
| 23 Roue Lib'
72 rue Bernard Palissy
37000 Tours | |
| 24 Bike Paradise
280 boulevard Charles de Gaulle
37540 Saint-Cyr-sur-Loire
02 47 51 20 00 | |
| 25 Décaathlon Tours Nord
24 rue George Méliès
37100 Tours
02 47 49 04 95 | |
| 26 Véchappée Belle
50 quai de la Loire
37210 Rochecorbon
06 30 85 28 04 | |
| 27 Giant Store Chambray
7 rue Paul Langevin
37170 Chambray-lès-Tours
02 47 74 80 88 | |
| 28 L'Atelier
14 rue Galpin Thiou
37000 Tours
02 47 05 63 28 | |

L'ACCUEIL VÉLO ET RANDO

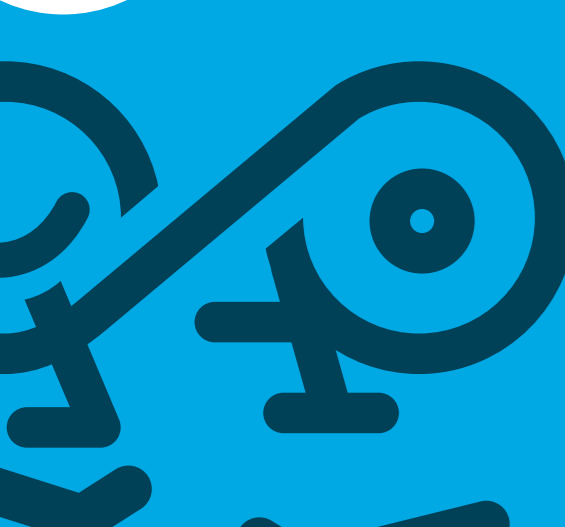
Un lieu d'accueil pour les cyclistes à TOURS !



- Toute l'année, l'Accueil Vélo et Rando, équipement métropolitain géré par le Syndicat des Mobilités de Touraine vous propose :
- Des boucles à vélo, balades thématiques et animations ;
 - Des brochures d'itinéraires cyclables et pédestres ;
 - Un atelier d'autoréparation ;
 - Un gonfleur et une borne de recharge VAE ;
 - Des consignes à bagages (participation 3€) ;
 - Une douche (participation 2€) et un espace convivialité ;
 - La vente d'abonnements au service Velociti ;
 - La vente de titres de transports Fil Bleu ;
 - Un service de marquage des vélos contre le vol via le système BICYCODE.

31 Boulevard Haurtouloup - 37000 Tours
02 47 33 17 99
velorand@mobilités-touraine.fr
www.mobilités-tours-metropole.fr
Rubrique vélo, l'Accueil Vélo et Rando

GUIDE DES AMÉNAGEMENTS ET SERVICES VÉLOS 2022-2028



Vélo de la Métropole

CHIFFRES CLÉS

- 570 km** d'aménagements cyclables (dont 26% de pistes cyclables, 28% de bandes cyclables et 36% de voies vertes)
- 5%** des déplacements domicile-travail des habitants du Syndicat des Mobilités de Touraine sont effectués à vélo
- 1 300** c'est le nombre de vélos disponibles en location longue durée via le service Velociti
- 17 576** c'est le nombre de passages vélos enregistrés en moyenne chaque jour en 2021 sur tous les compteurs
- 576** places sécurisées accessibles sur abriement dans les abris vélos

SAVONNIÈRES : 19 km
VILLANDRY : 21 km
SAUMUR : 83 km

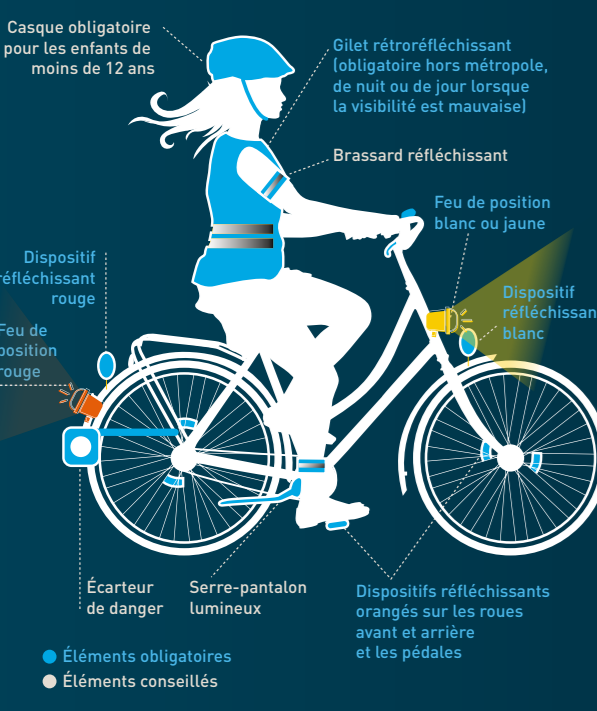
Carte réalisée par le Syndicat des Mobilités de Touraine et le service SIG de Tours Métropole © les contributeurs OpenStreetMap / Extraction réalisée par Geovelo
Télécharger le plan en PDF sur mobilités-tours-metropole.fr

CIRCULER EN SÉCURITÉ

VÉLO ÉCLAIRÉ = CYCLISTE PROTÉGÉ

COMMENT ÊTRE VU À VÉLO ?

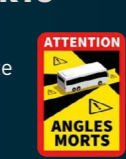
- En émettant de la lumière grâce à un dispositif d'éclairage
- En renvoyant la lumière, notamment celle des phares des voitures, grâce à des dispositifs réfléchissants et des vêtements clairs.



● Éléments obligatoires
● Éléments conseillés

ATTENTION AUX ANGLES MORTS

Les angles morts sont les principaux dangers pour les cyclistes. Il s'agit des parties de la route où un conducteur ne peut pas voir du fait du gabarit de son véhicule, particulièrement le cycliste pour les camions et les bus.



SÉCURISER SON VÉLO

- Faites graver un numéro BICYCODE sur votre vélo
- Un numéro unique et standardisé au niveau national
- Facilite l'identification et la restitution par les forces de l'ordre en cas de vol
- Plusieurs opérateurs BICYCODE présents sur la Métropole :
 - L'Accueil Vélo et Rando
 - Le Collectif Cycliste 37
 - Détours de Loire
- Déclarez la perte ou le vol éventuel de votre vélo sur le site BICYCODE
- Attachez toujours votre vélo à un point fixe, même pour un court arrêt
- Choisissez un bon antivol (en U, pînant, chaîne, fixe de cadre etc.) à l'aide du comparateur en ligne www.bicycode.org
- Pensez aux relations fixes et sans manipulation quotidienne pour protéger les roues et la selle
- Le marquage des vélos est obligatoire pour les vélos neufs et d'occasion



VOTRE VÉLO VIENT D'ÊTRE VOLÉ ? Mettre à disposition sur moncompte.bicycode.eu **VOUS VENEZ VOTRE VÉLO ?** Mettre le statut «en vente» sur moncompte.bicycode.eu **VOUS ACHETEZ UN VÉLO ?** Vérifiez que son statut est bien «en vente» sur spic-asso

Les rappels

PANNEAUX RÉGLEMENTAIRES

- Piste ou bande cyclable obligatoire et réservée aux cyclistes
- Piste ou bande cyclable conseillée et réservée aux cyclistes
- Sens interdit sauf cycles
Ce panneau autorise les vélos à circuler dans les deux sens de circulation
- Bande cyclable à contresens de la circulation générale
- Aire piétonne - vélos autorisés à l'allure du pas
- Voie verte : espace partagé piétons/vélos, le respect mutuel s'impose
- Zone de rencontre, espace partagé piétons/vélos/voitures, vitesse limitée à 20km/h, priorité au plus vulnérable
- Cédez-le-passage cycliste au feu
Autorise un cycliste à franchir la ligne d'arrêt du feu rouge pour aller dans une direction indiquée par les flèches à la condition de ne pas gêner les usagers ayant le vert

MARQUAGE AU SOL

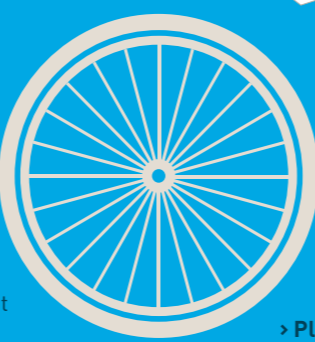
- SAS
Point aux carrefours équipés, il permet aux cyclistes de venir se positionner devant les automobilistes. Il facilite le mouvement de « tourne à gauche »

LES ITINÉRAIRES VÉLO

Tours, à la croisée d'itinéraires de cyclotourisme

POINT DE RENCONTRE DE DEUX EUROVÉLOROUTES

6 // La Loire à Vélo
La Loire à Vélo est la portion de l'EuroVelo 6 reliant Duffy dans le Cher à Saint-Brevin-les-Pins en Loire Atlantique grâce à 800 km d'itinéraire jalonné et sécurisé.
➔ Plus d'infos sur www.loireaveilo.fr



3 // La Scandibérique
La Scandibérique est la portion française de l'EuroVelo 3 dite la « route des Pèlerins ». En région Centre-Val de Loire, l'itinéraire vient de Paris pour rejoindre Orléans, Blois, Amboise, Tours et se poursuit ensuite vers Châteauneuf.

➔ Plus d'infos sur www.tourainevalley.com
(rubrique préparer/voyage en itinérance/visiter la Touraine à vélo) il existe sinon un lien direct vers le carnet de route https://www.departement18.fr/IMG/pdf/carnet_de_route.pdf

1 // Saint-Jacques à vélo, via Chartres
Cet itinéraire constitue une alternative très attractive pour les touristes vers Saint-Jacques.

LES ITINÉRAIRES AUTOUR DE LA MÉTROPOLE

L'Indre-et-Loire regorge d'itinéraires cyclables, à faire le temps d'un week-end ou de quelques heures. Ces boucles balisées permettent de visiter le territoire Tourangeau de la vallée du Cher, du Chironais ou du Lochois.

LES BALADES À VÉLO DANS TOURS ET LA MÉTROPOLE

// Balades estivales à vélo
De mai à septembre, l'Accueil Vélo et Rando propose des sorties à vélo de 2h guidées pour découvrir le patrimoine architectural et naturel exceptionnel de Tours Métropole. Tarif : 5€ par personne sur réservation.

// Boucles de la Métropole
Pour une échappée en solo ou en famille, des boucles à vélo au départ de Tours, accessibles à tous, ont été imaginées par l'Accueil Vélo et Rando pour découvrir la Métropole Tourangeote.



RETROUVEZ L'ENSEMBLE DE CES PARCOURS À L'ACCUEIL VÉLO ET RANDO
31 Boulevard
Horaires : du mardi au dimanche // 02 47 33 17 99
velorando@mobilités-touraine.fr

STATIONNER SON VÉLO

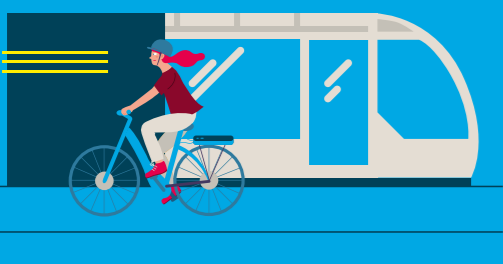
11 500 PLACES SUR ARCEAUX à retrouver sur le site et l'appil www.geovelo.fr

576 PLACES DANS LES ABRIS

Pour utiliser l'un des 15 abris vélos de la métropole : **ACCÈS GRATUIT POUR LES ABONNÉS FIL BLEU ET OUVERT À TOUS AVEC LE PASS «PARC À VÉLOS» À 1€€/AN.**
➔ Plus d'infos à l'agence Fil Bleu
9 rue Michelet 37000 Tours
02 47 66 70 70
www.filbleu.fr



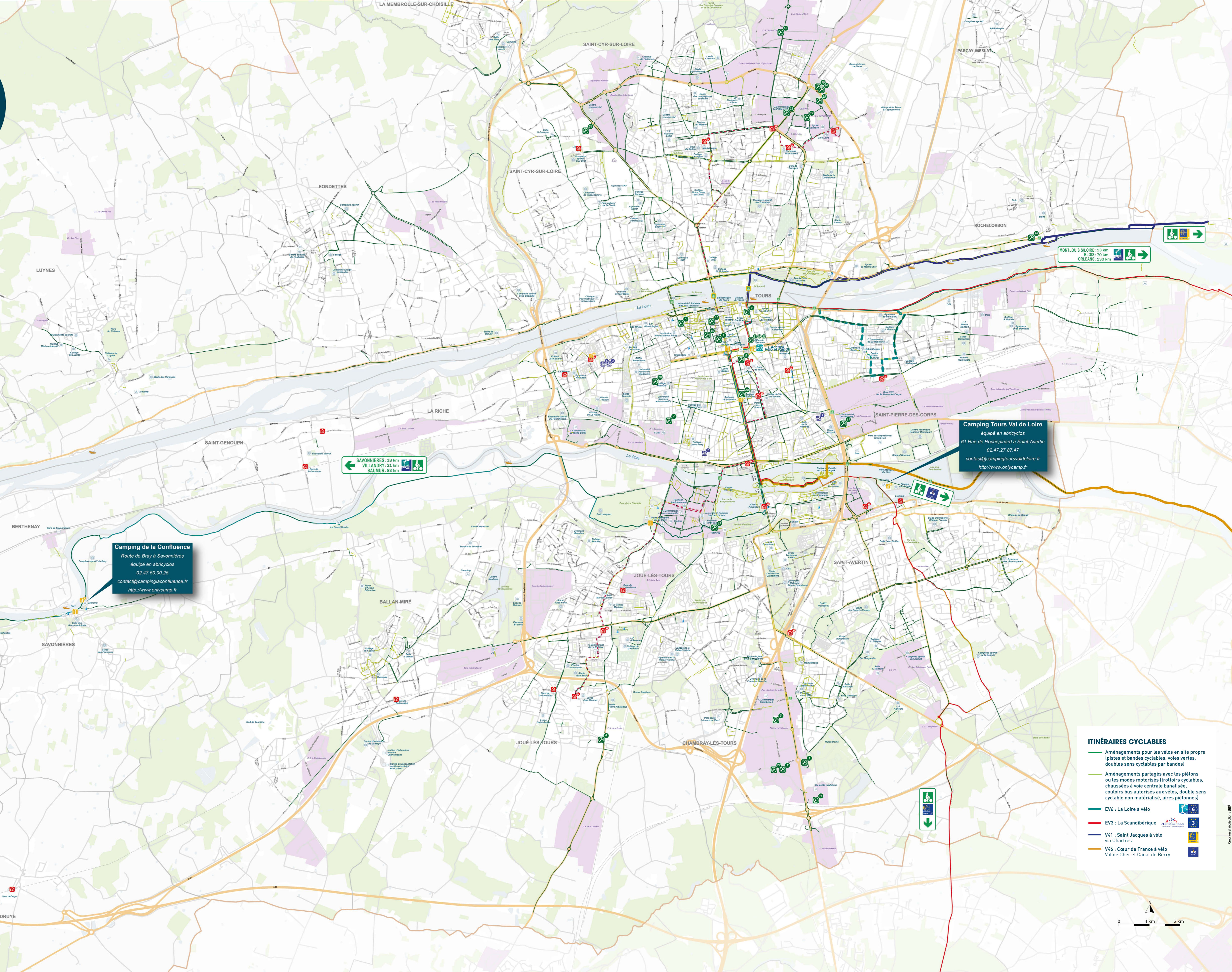
VÉLO & TRANSPORTS URBAINS



// Voies de tram : PISTES NON CYCLABLES !
Pour des raisons de sécurité, la circulation des vélos n'est pas autorisée sur la voie du tramway : des voies cyclables et des itinéraires de contournement ont été aménagés chaque fois que possible le long du tracé.

// LE VÉLO DANS LE TRAM
Pour le confort et la sécurité de tous, les vélos sont désormais admis dans le tram à toute heure, à condition que l'affluence le permette et qu'ils soient stationnés et maintenus par leur propriétaire au niveau de la dernière double porte.
Les vélos piétons sont également autorisés dans les bus à toute heure... à condition d'être pliés !
➔ Plus d'infos à l'agence Fil Bleu
9 rue Michelet 37000 Tours
02 47 66 70 70 / www.filbleu.fr

// Stationnement à proximité du tram
Des appuis et abris sécurisés sont disponibles à chaque station de tram.
Si vous êtes abonné au service Fil Bleu, vous pouvez utiliser gratuitement les abris sécurisés avec votre carte. Pour les non abonnés au réseau de transports, le pass «Parc à vélos» coûte 15€/an.



Camping de la Confluence
Route de Bray à Savonnières
Équipé en abricyclos
02 47 50 00 25
contact@campinglaconfluence.fr
<http://www.onlycamp.fr>

Camping Tours Val de Loire
Équipé en abricyclos
61 Rue de Rochepinard à Saint-Avertin
02 47 27 87 47
contact@campingtoursvalde Loire.fr
<http://www.onlycamp.fr>

- ITINÉRAIRES CYCLABLES**
- Aménagements pour les vélos en site propre (pistes et bandes cyclables, voies vertes, doubles sens cyclables par bandes)
 - Aménagements partagés avec les piétons ou les modes motorisés (trails cyclables, chaussées à voie centrale banalisée, couloirs bus autorisés aux vélos, double sens cyclable non matérialisé, aires piétonnes)
 - EV6 - La Loire à vélo
 - EV3 - La Scandibérique
 - V41 - Saint Jacques à vélo via Chartres
 - V46 - Cœur de France à vélo Val de Cher et Canal de Berry

