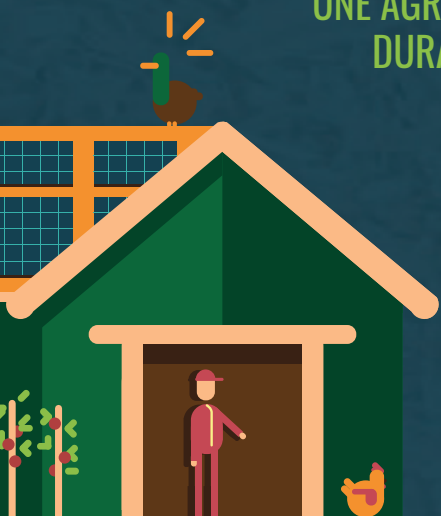


# LE PROJET ALIMENTAIRE TERRITORIAL DE TOURS MÉTROPOLE VAL DE LOIRE

PROMOUVOIR AUX LISIÈRES DES VILLES  
UNE AGRICULTURE DE PROXIMITÉ,  
DURABLE ET PRODUCTIVE



# CIRCUITS COURTS

RESPECT DE L'ENVIRONNEMENT

AUTOSUFFISANCE

ALIMENTAIRE

TUTORAT

INNOVATIONS

TERRES

NOURRICIÈRES

## LE PROJET ALIMENTAIRE TERRITORIAL, C'EST QUOI ?

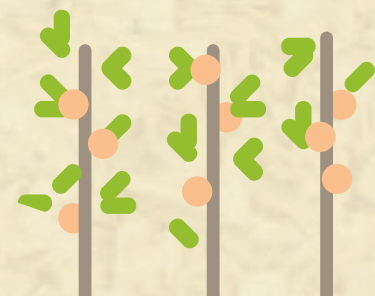
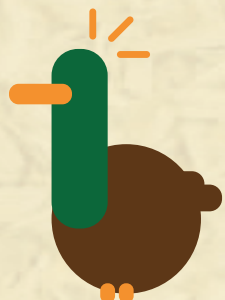
Avec ses partenaires, Tours Métropole Val de Loire s'est engagée dans un **PROJET ALIMENTAIRE TERRITORIAL** pour :

- Fédérer les acteurs du secteur de l'alimentation
- Augmenter la production et la consommation de proximité
- Promouvoir une alimentation saine et responsable
- Défendre le juste prix payé au producteur



Soutenir l'installation des maraîchers sur le territoire, favoriser les produits locaux dans les cantines, promouvoir les circuits-courts, accompagner la formation et la reconversion professionnelle, lutter contre le gaspillage alimentaire, préserver les paysages et la biodiversité...

**Des actions concrètes pour offrir aux habitants une alimentation de qualité et permettre aux producteurs de vivre de leur travail !**



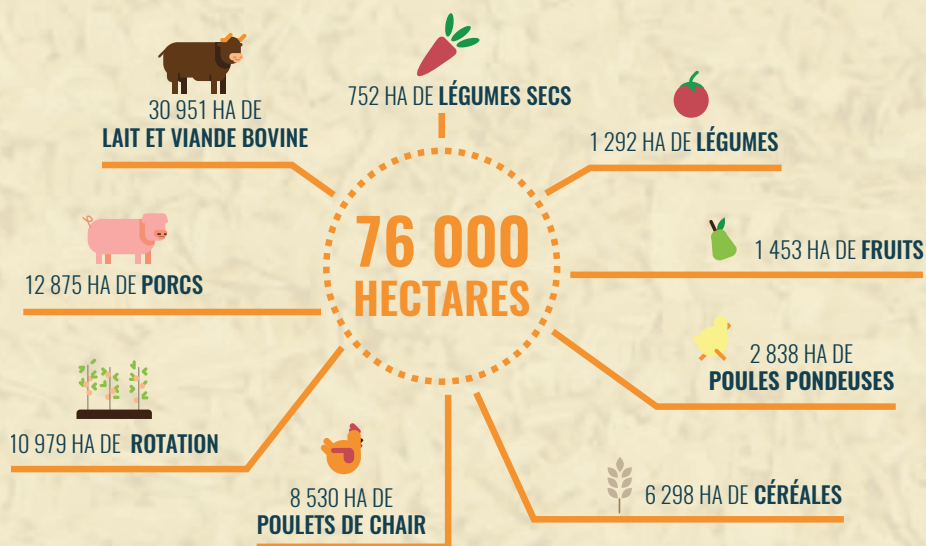
# LA METROPOLE, VERS UN AUTONOMIE ALIMENTAIRE ?

# ET DEMAIN ?

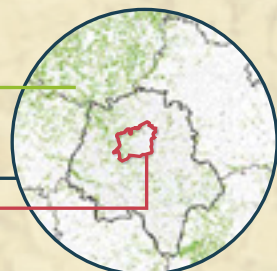
Tours Métropole, c'est **300 000 habitants** et **390 km<sup>2</sup>** Dont **36% d'espace agricole**

OBJECTIF :  
**15%**  
D'AUTONOMIE ALIMENTAIRE D'ICI 2025 !

Pour répondre aux besoins alimentaires des Tourangeaux, **76 000 hectares de terres agricoles sont nécessaires :**



**470 000 HECTARES DE PRAIRIES** sont disponibles dans un rayon de 80km autour de la métropole



## « LE SAVIEZ-VOUS ? »

Il faut **600m<sup>2</sup>** de terres pour nourrir une famille de 4 personnes en légumes et en fruits !

## UN ÉTABLISSEMENT PUBLIC FONCIER POUR ACQUÉRIR DES TERRES AGRICOLES

Tours Métropole a créé cet outil pour simplifier l'acquisition de terres agricoles dans le but de les mettre à disposition des exploitants.

## ACCOMPAGNER NOS « JEUNES POUSSÉS »

Tutorat, ferme expérimentale, espaces test, la Métropole accompagne et soutient la formation et la reconversion professionnelle des agriculteurs avec l'Agrocampus Tours-Fondettes, la Chambre d'Agriculture d'Indre-et-Loire et Inpact 37.



## DU LOCAL DANS L'ASSIETTE DE NOS ENFANTS

Avec le protocole d'engagement pour une restauration collective de qualité et de proximité, les communes de la Métropole s'engagent aujourd'hui à augmenter la part de produits locaux dans les cantines.



## BIENTÔT, UNE LÉGUMERIE DANS LA MÉTROPOLE

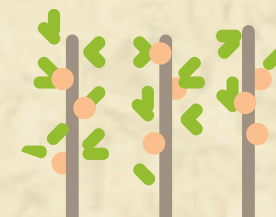
Lavage, épluchage, mise en barquette, cet équipement permettra de transformer les fruits et les légumes de nos producteurs pour en faciliter la préparation par les cantines, les restaurateurs et les habitants.

## DES VIGNES BIEN PROTÉGÉES !

Tours Métropole Val de Loire agit, par des mesures préventives (achat de stations météo, dispositifs anti-grêle...), pour la préservation des vignobles en aidant les viticulteurs à anticiper les aléas climatiques.

## DES JARDINS NOURRICIERS DANS LA VILLE

Dans le parc éco-ludique de La Gloriette, une soixantaine de parcelles sont mises à disposition des habitants pour bêcher, semer et récolter leurs propres légumes !



# DES AGRICULTEURS BIEN INSTALLES !

A travers son Projet Alimentaire Territorial, la Métropole soutient l'installation de producteurs sur son territoire.

**17 EXPLOITATIONS  
213 HECTARES**

**LÉGENDE**

- En projet
- Existant
- 📍 Commune / Lieu-dit / Conversion
- 🤝 Partenaires
- 🌿 Superficie
- 👤 Exploitant
- 🛒 Mode de vente
- 📅 Date d'installation par Tours Métropole ou commune
- 🌱 Permaculture / Maraîchage
- 🐄 Polyculture / Élevage / Oléagineux
- 🍇 Viticulture

**Exploitation maraîchère**

- 📍 SAINT-GENOUPH - Les Bio de l'Isle
- 🌿 Région Centre
- 🌿 3 ha
- 👤 Sylvain LE THUALT
- 🛒 Vente directe / AMAP

**Exploitation maraîchère**

- 📍 BERTHENAY - Le Chardonnet
- 🌿 Tours Métropole / Région Centre
- 🌿 5 ha
- 👤 Stéphane Galisson (propriétaire Tours Métropole)
- 🛒 Marchés
- 📅 2012

**Polyculture et élevage**

- 📍 BERTHENAY
- 🌿 Région Centre
- 🌿 150 ha (prairies)
- 👤 Audrey et Clément SALGUEIRO (GAEC de la Bocagère)
- 🛒 Vente directe / Restauration privée / Autres

**Exploitation maraîchère**

- 📍 SAINT-GENOUPH - Le Jardin des Roys
- 🌿 Région Centre
- 🌿 7,5 ha
- 👤 Eric ROY
- 🛒 Vente directe / Restauration privée

**Exploitation maraîchère**

- 📍 FONDETTES - La Petite Fève
- 🌿 Tours Métropole / Région Centre
- 🌿 2 ha
- 👤 Clara Dupré (propriétaire Tours Métropole)
- 🛒 Vente directe / Restauration collective
- 📅 2015

**Espace d'enseignement en maraîchage**

- 📍 FONDETTES - Agrocampus La Plaine
- 🌿 Tours Métropole / Région Centre
- 🌿 1 ha
- 👤 Agrocampus Fondettes
- 🛒 Restauration scolaire
- 📅 2012

**Exploitation maraîchère en oléagineux**

- 📍 METTRAY - Ferme de la Paternelle - Délices des champs (en conversion)
- 🌿 Tours Métropole / Région Centre
- 🌿 3 ha
- 👤 Julien DAVAZE
- 🛒 Vente directe / AMAP / Détail
- 📅 2012

**Exploitation maraîchère**

- 📍 LA RICHE
- 🌿 Tous Métropole / Région Centre
- 🌿 2 ha
- 👤 Pierre Chartier (propriétaire Tours Métropole)
- 🛒 A l'étude
- 📅 2020

**Exploitation maraîchère**

- 📍 TOURS - Les jardins perchés
- 🌿 Tous Métropole / Tours Habitat
- 🌿 1200 m<sup>2</sup> au sol, 1000 m<sup>2</sup> en toiture dont 776 m<sup>2</sup> sous serres
- 👤 Agriculteur en cours de recrutement
- 🛒 Vente directe (à l'étude)
- 📅 2020

**Exploitation maraîchère**

- 📍 SAINT-PIERRE-DES-CORPS - La Morinerie
- 🌿 Tours Métropole / Région Centre
- 🌿 2 ha
- 👤 Guillaume Geffard (propriétaire : Saint-Pierre-des-Corps)
- 🛒 Vente directe / restauration collective
- 📅 2020

**Exploitation en permaculture**

- 📍 LA RICHE - Potager de Loire
- 🌿 Tours Métropole / Région Centre
- 🌿 2 ha
- 👤 Volain Gauthier (propriétaire Tours Métropole)
- 🛒 Vente directe
- 📅 2018

**Elevage de bovins**

- 📍 SAINT-AVERTIN - Prairie de cangé - Pâturage sur parcelles métropolitaines
- 🌿 Tours Métropole
- 🌿 25 ha (superficie mise à disposition aux Prairies de Cangé)
- 👤 Aldo MOREAU (GAEC Le Patouillard - siège : Azay/Cher)
- 🛒 Vente directe / Détail
- 📅 2018

**Exploitation maraîchère**

- 📍 SAINT-GENOUPH - Maison PICOU
- 🌿 Région Centre
- 🌿 4 ha
- 👤 Stéphanie HUE / Stéphane PICOU
- 🛒 Marchés / Vente directe

**Exploitation maraîchère**

- 📍 LA RICHE - En conversion
- 🌿 Commune de La Riche / Région Centre
- 🌿 2 ha
- 👤 Romain Creet (propriétaire : La Riche)
- 🛒 AMAP / Restauration
- 📅 2019

**Exploitation viticole**

- 📍 JOUÉ-LÈS-TOURS - La Lodière
- 🌿 Tours Métropole / Commune de Joué-lès-Tours
- 🌿 1 ha
- 👤 Jérémie Pierru (propriétaire Joué-lès-Tours)
- 🛒 Détail
- 📅 2013

**Exploitation maraîchère**

- 📍 CHAMBRAY-LÈS-TOURS - La Fontaine blanche
- 🌿 Commune de Chambray-lès-Tours / Tours Métropole
- 🌿 2,2 ha
- 👤 En recrutement
- 🛒 Vente directe / Restauration collective
- 📅 2020

**Exploitation maraîchère**

- 📍 LA RICHE
- 🌿 Commune de La Riche / Région Centre
- 🌿 2 ha
- 👤 Pascal Gaillard (propriétaire : La Riche)
- 🛒 AMAP
- 📅 2010





Retrouvez le Projet Alimentaire Territorial sur  
[www.tours-metropole.fr](http://www.tours-metropole.fr)