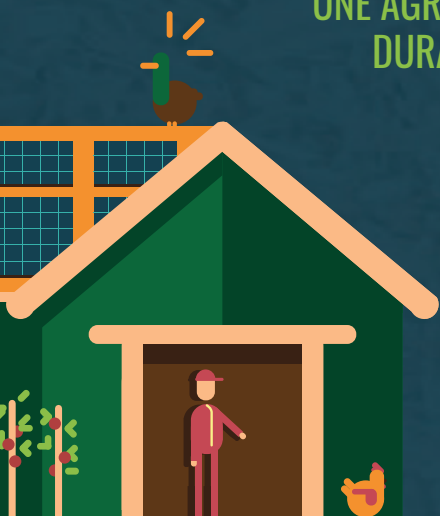




# LE PROJET ALIMENTAIRE TERRITORIAL DE TOURS MÉTROPOLE VAL DE LOIRE

PROMOUVOIR AUX LISIÈRES DES VILLES  
UNE AGRICULTURE DE PROXIMITÉ,  
DURABLE ET PRODUCTIVE



[www.tours-metropole.fr](http://www.tours-metropole.fr)



  
**Tours**  
métropole  
Val de Loire



**CIRCUITS  
COURTS**

RESPECT DE L'ENVIRONNEMENT

AUTOSUFFISANCE

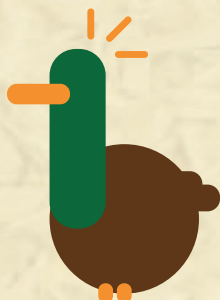
ALIMENTAIRE

TUTORAT

INNOVATION

**TERRES**

NOURRICIÈRES



## LE PROJET ALIMENTAIRE TERRITORIAL, C'EST QUOI ?

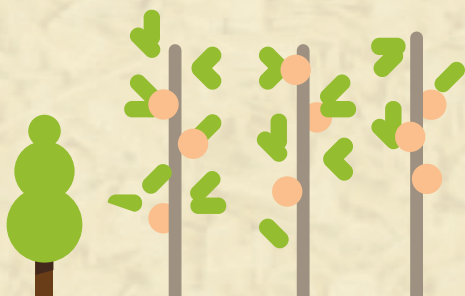
**Avec ses partenaires, Tours Métropole Val de Loire s'est engagée dans un PROJET ALIMENTAIRE TERRITORIAL pour :**

- Fédérer les acteurs du secteur de l'alimentation
- Augmenter la production et la consommation de proximité
- Promouvoir une alimentation saine et responsable
- Défendre le juste prix payé au producteur



Soutenir l'installation des maraîchers sur le territoire, favoriser les produits locaux dans les cantines, promouvoir les circuits-courts, accompagner la formation et la reconversion professionnelle, lutter contre le gaspillage alimentaire, préserver les paysages et la biodiversité...

**Des actions concrètes pour offrir aux habitants une alimentation de qualité et permettre aux producteurs de vivre de leur travail !**

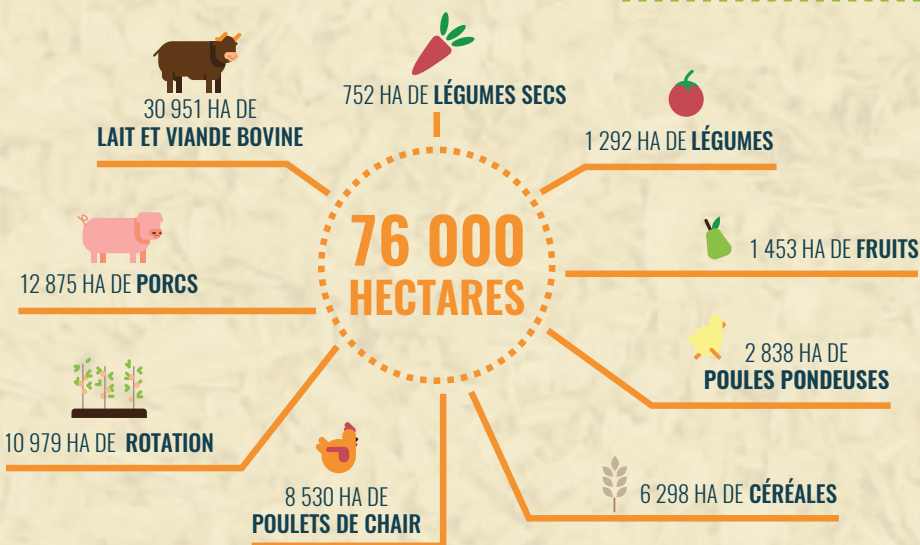


# LA METROPOLE, VERS UNE AUTONOMIE ALIMENTAIRE ?

Tours Métropole,  
c'est **300 000** habitants et **390 km<sup>2</sup>**  
Dont **36%** d'espace agricole



Pour répondre aux besoins alimentaires des Tourangeaux,  
**76 000 hectares** de terres agricoles sont nécessaires :



**470 000 HECTARES DE PRAIRIES**  
sont disponibles  
dans un rayon de 80km  
autour de la métropole



## « LE SAVIEZ-VOUS ? »

Il faut **600m<sup>2</sup>** de terres pour  
nourrir une famille de 4 personnes  
en légumes et en fruits !



# ET DEMAIN ?

## ACQUERIR DU FONCIER POUR INSTALLER DES AGRICULTEURS

En plus de l'acquisition de terres ou de locaux, Tours Métropole accompagne concrètement les porteurs de projet en leur fournissant une aide technique (accès à l'eau, à l'électricité, fourniture et installation de conteneurs agricoles...)

## ACCOMPAGNER NOS « JEUNES POUSSÉS »

Tutorat, ferme expérimentale, espaces test, la Métropole accompagne et soutient la formation et la reconversion professionnelle des agriculteurs avec l'Agrocampus Tours-Fondettes, la Chambre d'Agriculture d'Indre-et-Loire et Inpact 37.

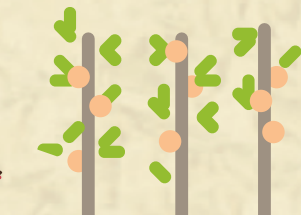


## BIENTÔT, UNE LÉGUMERIE DANS LA MÉTROPOLE

Lavage, épluchage, mise en barquette, cet équipement permettra de transformer les fruits et les légumes de nos producteurs pour en faciliter la préparation par les cantines, les restaurateurs et les habitants.

## DES VIGNES BIEN PROTÉGÉES !

Tours Métropole Val de Loire agit, par des mesures préventives (achat de stations météo, dispositifs anti-grêle...), pour la préservation des vignobles en aidant les viticulteurs à anticiper les aléas climatiques.



## DU LOCAL DANS L'ASSIETTE DE NOS ENFANTS

Avec le protocole d'engagement pour une restauration collective de qualité et de proximité, les communes de la Métropole s'engagent aujourd'hui à augmenter la part de produits locaux dans les cantines.

## DES JARDINS NOURRICIERS DANS LA VILLE

Dans le parc éco-ludique de La Gloriette, une soixantaine de parcelles sont mises à disposition des habitants pour bêcher, semer et récolter leurs propres légumes !



# DES AGRICULTEURS BIEN INSTALLÉS !

A travers son Projet Alimentaire Territorial, la Métropole soutient l'installation de producteurs sur son territoire.



## Exploitation maraîchère

- FONDETTES** - Les Jardins de Fondettes
- CRST
- 1 ha
- Davy COSSON
- Vente directe / Restauration privée

## Exploitation maraîchère

- SAINT-GENOUPH** - Le Jardin des Roys
- Région Centre
- 7,5 ha
- Éric ROY
- Vente directe / Restauration privée

## Exploitation maraîchère

- FONDETTES** - La Petite Fève
- Tours Métropole / Région Centre
- 2 ha
- Clara Dupré (propriétaire Tours Métropole)
- Vente directe / Restauration collective
- 2015

## Exploitation maraîchère

- SAINT-GENOUPH** - Les Bio de l'Isle
- Région Centre
- 3 ha
- Sylvain LE THUAULT
- Vente directe / AMAP

## Exploitation maraîchère

- BERTHENAY** - Le Chardonnet
- Tours Métropole / Région Centre
- 5 ha
- Stéphane Galisson (propriétaire Tours Métropole)
- Marchés
- 2012

## Polyculture et élevage

- BERTHENAY**
- Région Centre
- 150 ha (prairies)
- Audrey et Clément SALGUEIRO (GAEC de la Bocagère)
- Vente directe / Restauration privée / Autres

## Exploitation maraîchère

- SAINT-GENOUPH** - Maison PICOU
- Région Centre
- 4 ha
- Stéphanie HUE / Stéphane PICOU
- Marchés / Vente directe

### LÉGENDE

- En projet
- Existant
- 🏠 Commune / Lieudit / Conversion
- 🤝 Partenaires
- 🌿 Superficie
- 👤 Exploitant
- 🛒 Mode de vente
- 📅 Date d'installation par Tours Métropole ou commune
- 🥩 Pharmaculture / Maraîchage
- 🌾 Polyculture / Élevage / Oligoéleveur
- 🍷 Viticulture

## Exploitation fruitière et maraîchère

- LA RICHE** - Les Iles noires
- Tours Métropole
- 1 ha
- Association La Belle et la Blette
- Vente directe
- 2021

## Exploitation maraîchère

- LA RICHE** - En conversion
- Commune de La Riche / Région Centre
- 2 ha
- Romain Creet (propriétaire : La Riche)
- AMAP / Restauration
- 2019

## Exploitation viticole

- JOUÉ-LÈS-TOURS** - La Liodière
- Tours Métropole / Commune de Joué-lès-Tours
- 1 ha
- Jérémie Pierru (propriétaire Joué-lès-Tours)
- Détail
- 2013

20 EXPLOITATIONS  
220 HECTARES



Espa  
FO  
To  
1 h  
Re  
20

## Exploitation d'enseignement en maraîchage

INSTITUT NATIONAL DE RECHERCHES AGROALIMENTAIRES

Tours Métropole / Région Centre

2,2 ha

Agrocampus Fondettes

Restauration scolaire

2020

## Exploitation maraîchère en oléagineux

METTRAY - Ferme de la Paternelle - Délices des champs - En conversion

Tours Métropole / Région Centre

3 ha

Julien DAVAZE

Vente directe / AMAP / Détail

2012

## Exploitation maraîchère

LA RICHE

Tours Métropole / Région Centre

2 ha

Pierre Chartier (propriétaire Tours Métropole)

Vente directe

2020

## Exploitation maraîchère

TOURS - Les jardins perchés

Tours Métropole / Tours Habitat

1200 m<sup>2</sup> au sol, 1000 m<sup>2</sup> en toiture dont 776 m<sup>2</sup> sous serres

Agriculteur en cours de recrutement

Vente directe (à l'étude)

2020

## Exploitation maraîchère

SAINT-PIERRE-DES-CORPS - La Morinerie

Tours Métropole / Région Centre

2 ha

Guillaume Geffard (propriétaire - Saint-Pierre-des-Corps)

Vente directe / restauration collective

2020

## Exploitation en permaculture

LA RICHE - Potager de Loire

Tours Métropole / Région Centre

2 ha

Yolain Gauthier (propriétaire Tours Métropole)

Vente directe

2018

## Elevage de bovins

SAINT-AVERTIN - Prairie de cangé - Pâturage sur parcelles métropolitaines

Tours Métropole

25 ha (superficie mise à disposition aux Prairies de Cangé)

Aldo MOREAU (GAEC Le Patouillard - siège : Azay/Cher)

Vente directe / Détail

2018

## Exploitation maraîchère

SAINT-AVERTIN - Prairie de Cangé

Tours Métropole

2 ha

Léo VETILLARD - Romain COLTIER

Vente directe / Détail

2023

## Exploitation maraîchère

CHAMBRAY-LÈS-TOURS - La Fontaine blanche

Commune de Chambray-lès-Tours / Tours Métropole

2,2 ha

Yannick Barriol

Vente directe / Restauration collective

2020

## Exploitation maraîchère

LA RICHE

Commune de La Riche / Région Centre

2 ha

Pascal Gaillard (propriétaire - La Riche)

AMAP

2010

Chambray-lès-Tours

(Tours)

2020





# Tours métropole

Val de Loire

Retrouvez le Projet Alimentaire Territorial sur  
[www.tours-metropole.fr](http://www.tours-metropole.fr)