

QUELLES PISTES D'AMENAGEMENT ETUDIEES ?

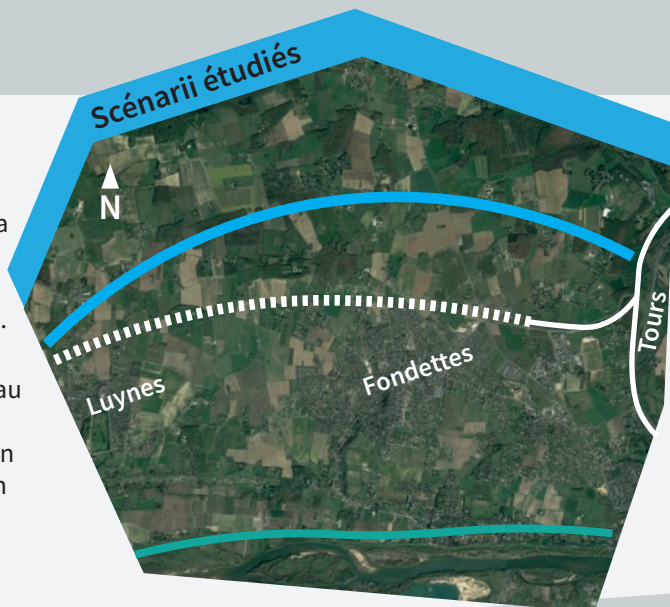
Trois scénarii ont été étudiés dans le cadre de l'élaboration du projet :

Le premier consistait en la mise à 2X2 voies de la levée de la Loire (en vert sur la carte ci-contre). La faisabilité d'un tel aménagement en site Natura 2000 et dans le lit majeur de la Loire a été jugée sensible. De même, l'éloignement des zones d'activités depuis cet axe a finalement entraîné l'abandon de ce scénario.

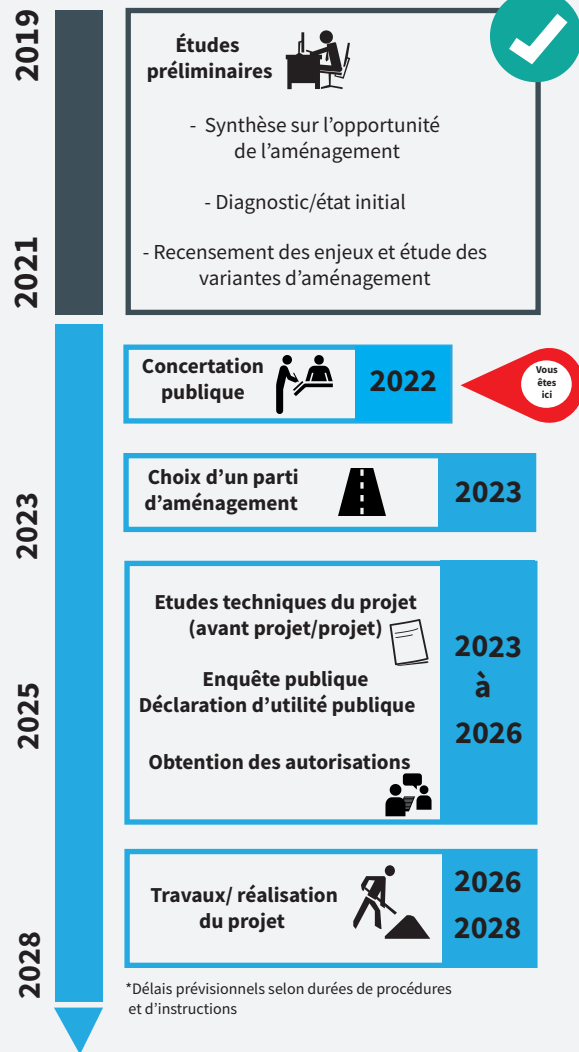
Le deuxième (en bleu) proposait la création d'une voie nouvelle sur le plateau, au Nord de Luynes et de Fondettes.

L'analyse de l'opportunité de ce scénario a mis en exergue la forte fragmentation du paysage que cela entraînerait, ainsi que la sensibilité environnementale d'un aménagement nécessitant un franchissement de cours d'eau en site naturel inscrit (Vallée de la Bresme). Le second scénario a ainsi été écarté.

C'est finalement le troisième scénario, (blanc) proposant le réaménagement de voiries existantes qui a été retenu.



LES GRANDES ETAPES DU PROJET*



L'OPTION RETENUE

