

BALLAN-MIRÉ

Sentier de Bois Gibert

Cette commune boisée sur près d'un quart de sa superficie bénéficie d'un environnement agréable avec la vallée du Cher.

Au sud de Ballan-Miré, ce sentier arboré emprunte l'ancienne voie romaine qui menait de Tours à Poitiers et longe les murs du château de la Carte dont subsistent les tours dites de Charlemagne.

À découvrir en chemin...

CHÂTEAU DE LA CARTE

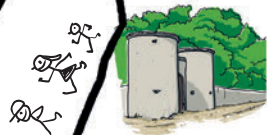


LOGE DE VIGNE

MANOIR ET FERME DE LA GOUPILLÈRE



BOIS DE BOIS GIBERT



PORTES DE CHARLEMAGNE



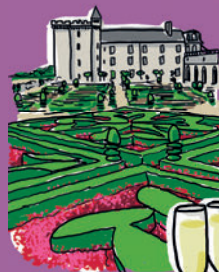
CENTRE DE FORMATION DU SDIS



VOIE ROMAINE TOURS-POITIERS

À découvrir dans la région...

LE CHÂTEAU DE VILLANDRY ET SES JARDINS



CENTRE DE CRÉATION CONTEMPORAINE OLIVIER DEBRÉ



LE VOUVRAY



LA LOIRE À VÉLO

LES BALADES SUR LA LOIRE ET LE CHER



MAIS AUSSI LA CATHÉDRALE DE TOURS, LE VIEUX TOURS ET LA PLACE PLUMEREAU, LE MUSÉE DES BEAUX-ARTS, LE MUSÉE DU COMPAGNONNAGE...



OFFICE DE TOURISME TOURS VAL DE LOIRE

Ouvert toute l'année
78-82 rue Bernard Palissy 37000 Tours
Tél. 02 47 70 37 37 - www.tours-tourisme.fr

ACCUEIL VÉLO ET RANDO TOURS VAL DE LOIRE

Ouvert en été tous les jours de 10 h à 20 h
Ouvert en hiver du mardi au samedi de 9 h à 17 h
31 boulevard Heurteloup 37000 Tours
Tél. 02 47 64 66 38 - velorando@tours-metropole.fr

COMITÉ DÉPARTEMENTAL DE RANDONNÉE PÉDESTRE D'INDRE-ET-LOIRE

www.cdrp37.fr

© 2019 Conception graphique et illustrations Christophe Bonté - Impression CONVIVENCE
Document imprimé sur papier issu de sources responsables - Imprim'vert



BALLAN-MIRÉ

Sentier de Bois Gibert



SENTIER URBAIN



6 km

1h30

TRÈS FACILE





SENTIER URBAIN

SITUATION

Ballan-Miré
à 10 km à l'ouest
de Tours par la RD 37

GPS DÉPART Château Beauvais
N 47.33086
E 0.613523

PARKING - DÉPART
Centre d'animation
de la Haye,
impasse de la Haye

BALISAGE
Jaune

- BONNE DIRECTION
- CHANGEMENT DE DIRECTION
- MAUVAISE DIRECTION

DIFFICULTÉ
Aucune

DÉNIVELLÉ
+41m

LONGUEUR
6 km

TEMPS DE MARCHÉ
1h30

0 200 400m

1cm = 200 m

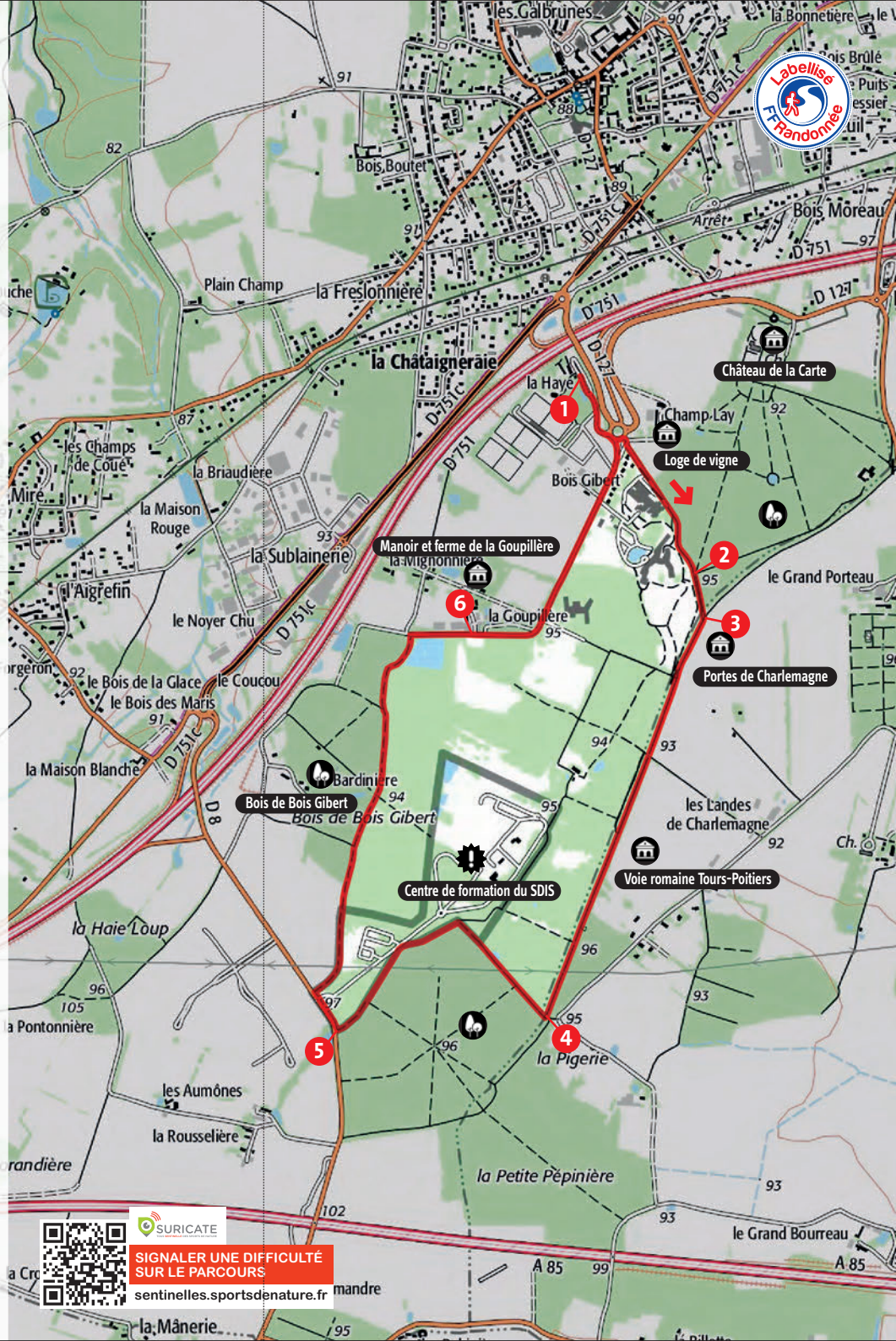
©ICN 2016 - Licence 2016-0104/3-8
Extraits scan 25° - Reproduction interdite



SURICATE

SIGNALER UNE DIFFICULTÉ
SUR LE PARCOURS

sentinelles.sportsdenature.fr



BALLAN-MIRÉ

Sentier de Bois Gibert

- 1** En sortant du parking, prendre à gauche la rue et la première à droite le **chemin des Tours de Charlemagne** en direction de l'Institut Médico-Éducatif Charlemagne (IME), remarquez la **loge de vigne** sur votre gauche.
- 2** Vous cheminez le long du mur du parc de **la Carte** qui entoure le **château Renaissance** (que fit édifier Jacques de Beaune sur l'emplacement d'une forteresse) et les bâtiments de l'IME Charlemagne.
- 3** Au coin des **Portes de Charlemagne** qui sont les portes sud du parc, prendre à droite. Vous êtes sur l'**ancienne Voie Romaine Tours-Poitiers** en limite de Joué-lès-Tours. Cette voie a vu passer les pèlerins qui se rendaient à Saint-Jacques-de-Compostelle puis plus tard, un visiteur illustre, Honoré de Balzac quand il allait à pied de Tours à Saché.
- 4** Au bout de cette voie romaine, laissez le circuit de Joué l'Échappée verte sur votre gauche et prenez à droite le chemin dans le bois pour arriver aux bâtiments du **centre de formation du Service Départemental d'Incendie et de Secours (SDIS)** que vous contournez.
- 5** À la sortie du bois, tourner à droite en longeant la D8 sur 100 mètres devant l'entrée du SDIS puis tout de suite à droite le chemin de terre qui vous fera traverser les **bois de Bois Gibert** jusqu'à l'étang.
- 6** Passez devant la **ferme de la Goupillère** (qui conserve de belles lucarnes rénovées) et ensuite retour au centre de la Haye par la route goudronnée en passant devant les locaux de **Bois Gibert**.

