

ROCHECORBON

Sentier Saint Georges

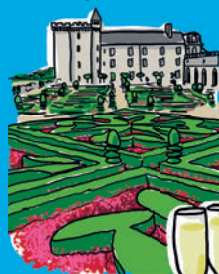
Ancienne paroisse rattachée à Rochecorbon, **Saint Georges** est un vallon discret. Certaines demeures appuyées sur le coteau y sont remarquables. Le sentier offre un **point de vue exceptionnel sur la Loire** en suivant le GR®3 avant que le randonneur ne se laisse guider au travers des vignes. Nombreux manoirs et petits châteaux.

À découvrir en chemin...



À découvrir dans la région...

LE CHÂTEAU DE VILLANDRY ET SES JARDINS



CENTRE DE CRÉATION CONTEMPORAINE OLIVIER DEBRÉ

LE VOUVRAY



LES BALADES SUR LA LOIRE ET LE CHER



LA LOIRE À VÉLO



MAIS AUSSI LA CATHÉDRALE DE TOURS, LE VIEUX TOURS ET LA PLACE PLUMEREAU, LE MUSÉE DES BEAUX-ARTS, LE MUSÉE DU COMPAGNONNAGE...



OFFICE DE TOURISME TOURS VAL DE LOIRE

Ouvert toute l'année

78-82 rue Bernard Palissy 37000 Tours

Tél. 02 47 70 37 37 - www.tours-tourisme.fr

ACCUEIL DE ROCHECORBON

Ouvert du 1^{er} avril au 30 septembre

Place du Croissant 37210 Rochecorbon - Tél. 02 47 39 36 07

ACCUEIL VÉLO ET RANDO TOURS VAL DE LOIRE

Ouvert en été tous les jours de 10 h à 20 h

Ouvert en hiver du mardi au samedi de 9 h à 17 h

31 boulevard Heurteloup 37000 Tours

Tél. 02 47 64 66 38 - velorando@tours-metropole.fr

COMITÉ DÉPARTEMENTAL DE RANDONNÉE PÉDESTRE D'INDRE-ET-LOIRE

www.cdrp37.fr

© 2019 Conception graphique et illustrations Christophe Bonté - Impression CONVIVENCE Document imprimé sur papier issu de sources responsables - Imprim'vert



SENTIERURBAIN

13,7 km

3h20

MOYEN

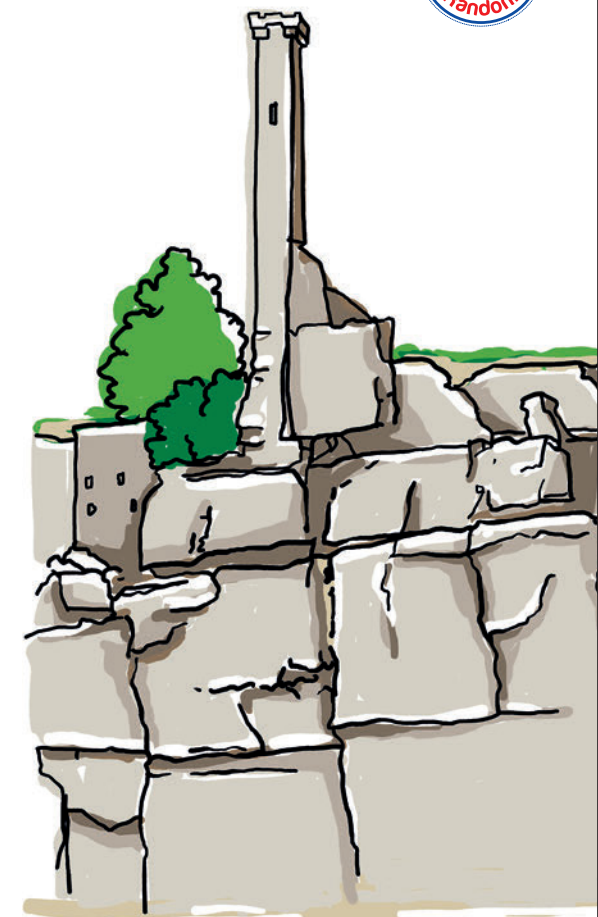


TOURS LOIREVALLEY



ROCHECORBON

Sentier Saint Georges



www.tours-metropole.fr

SENTIERURBAIN



- CURIOSITÉ
- POINT DE VUE
- PATRIMOINE
- PIQUE-NIQUE
- FORÊT OU ZONE BOISÉE

SITUATION
Roche-corbon,
à 10 km à l'est de Tours
par la D 952

GPS DÉPART
N 47.41437°
E 0.75636°

PARKING - DÉPART
Place de l'église
Notre-Dame-
des-Vosnes

BALISAGE
Jaune puis bleu

BONNE DIRECTION

CHANGEMENT DE DIRECTION

MAUVAISE DIRECTION

DIFFICULTÉ
Prudence lors de
la traversée de la D 952

DÉNIVELÉ
+ 291 m

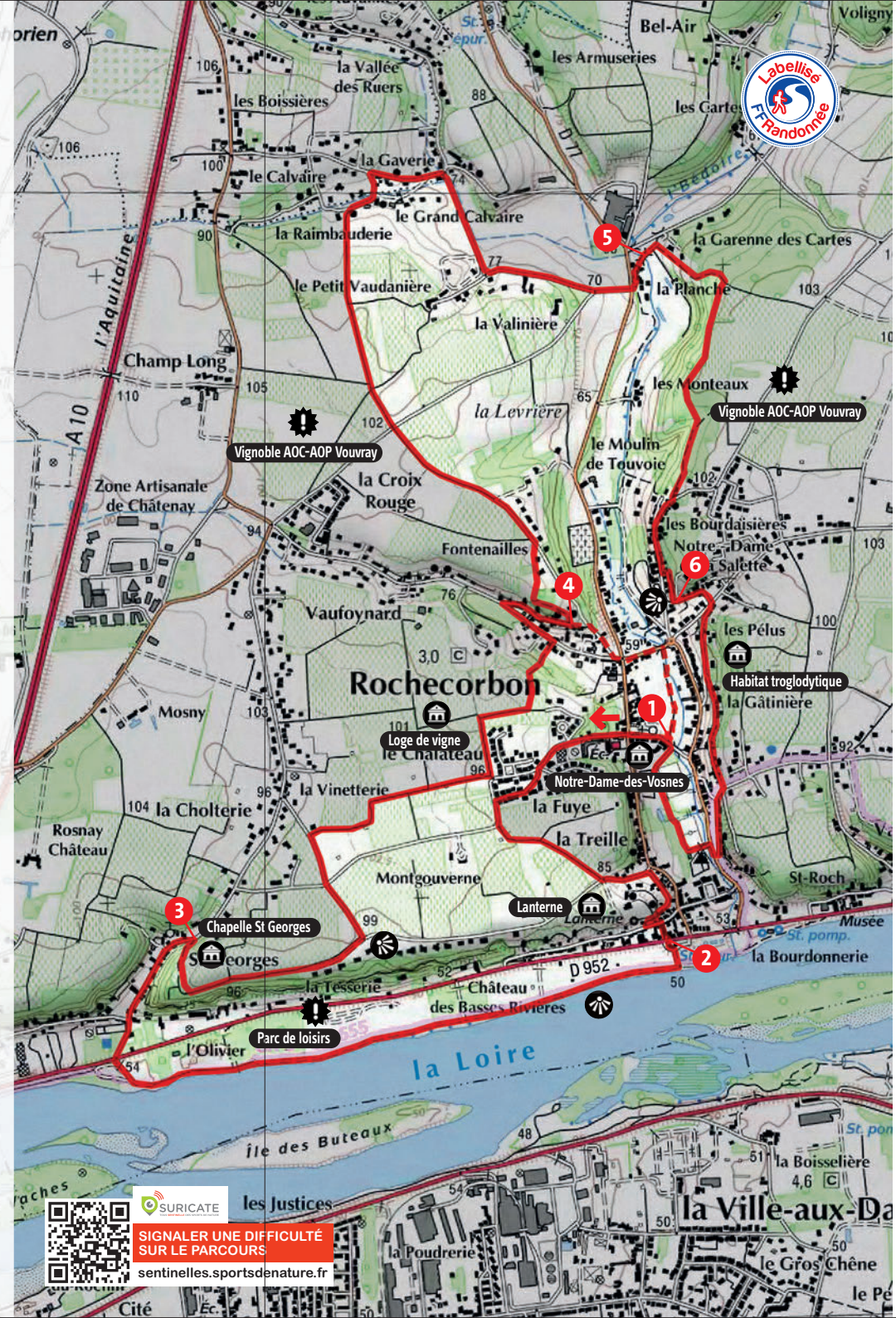
LONGUEUR
13,7 km

TEMPS DE MARCHÉ
3 h 20

0 200 400 m
1 cm = 200 m

©ICN 2016 - Licence 2016-010473-8
Extraits scan 25° - Reproduction interdite

SIGNALER UNE DIFFICULTÉ SUR LE PARCOURS
sentinelles.sportsdenature.fr



ROCHECORBON

Sentier Saint Georges

- 1 Depuis le parking de l'Église **Notre-Dame des Vosnes** (BALISAGE JAUNE), la longer et passer à proximité de la Mairie. Sortir du lotissement *La Fuye* et prendre à gauche le chemin qui descend vers la Loire.
 - 2 Traverser la D 952 (PASSAGE PROTÉGÉ), prendre à droite et longer la Loire sur environ 1800 m. À 500 m après la Guinguette, bifurquer à droite pour, à nouveau, retraverser la D 952 (PASSAGE PROTÉGÉ) et monter la *rue Saint Georges* jusqu'à la **Chapelle** du même nom.
 - 3 Bifurquer à droite pour emprunter le chemin qui progresse dans les **vignes** sur 2400 m. À la sortie du chemin emprunter à gauche la *rue de Vaufoynard* et au bout de 200 m, tourner complètement à droite.
- Possibilité de variante...*
Au bout du bitume possibilité de rejoindre le point de départ en utilisant le tracé (EN POINTILLÉS) qui ramène à l'Église.
- 4 Continuer en progressant sur le plateau au travers des vignes. Au lieu-dit *La Raimbauderie* prendre à droite et rejoindre, par la voie communale le *lieu-dit La Planche*. À partir de cet endroit suivre le **BALISAGE BLEU**.
 - 5 Traverser le *ruisseau La Bédouire* pour ensuite prendre le chemin qui revient sur Roche-corbon par la *rue des Clouets*.
 - 6 Traverser la rue, prendre à droite et entrer à gauche dans le stade. Contourner les terrains de sport pour revenir au parking.

