

SAINT-CYR-SUR-LOIRE

Sentier découverte

Saint-Cyr-sur-Loire, troisième ville du département, domine la rive nord de la Loire classée par l'Unesco au Patrimoine mondial de l'humanité. Ses coteaux, parcs et vieilles demeures lui confèrent une image de ville-jardin. Ce sentier permet de découvrir ce patrimoine varié et offre d'agréables points de vue en cheminant jusqu'au bord de la Loire.

À découvrir en chemin...



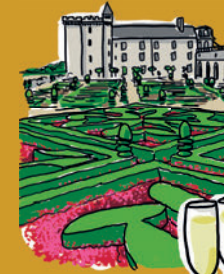
Les quatre circuits peuvent se parcourir de façon autonome ou se combiner pour une découverte approfondie.



- 1 **Tours en deux heures - FICHE** : sentier bord de Loire.
- 2 **Tours patrimonial - FICHE** : sentier cœur de ville.
- 3 **Tours insolite - FICHE** : sentier Sainte-Radegonde.
- 4 **Saint-Cyr-sur-Loire insolite - FICHE** : sentier découverte.

À découvrir dans la région...

LE CHÂTEAU DE VILLANDRY ET SES JARDINS



LE VOUVRAY



LES BALADES SUR LA LOIRE ET LE CHER



CENTRE DE CRÉATION CONTEMPORAINE OLIVIER DEBRÉ



LA LOIRE À VÉLO

MAIS AUSSI LA CATHÉDRALE DE TOURS, LE VIEUX TOURS ET LA PLACE PLUMEREAU, LE MUSÉE DES BEAUX-ARTS, LE MUSÉE DU COMPAGNONNAGE...



OFFICE DE TOURISME TOURS VAL DE LOIRE
Ouvert toute l'année
78-82 rue Bernard Palissy 37000 Tours
Tél. 02 47 70 37 37 - www.tours-tourisme.fr

ACCUEIL VÉLO ET RANDO TOURS VAL DE LOIRE
Ouvert en été tous les jours de 10 h à 20 h
Ouvert en hiver du mardi au samedi de 9 h à 17 h
31 boulevard Heurteloup 37000 Tours
Tél. 02 47 64 66 38 - velorando@tours-metropole.fr

COMITÉ DÉPARTEMENTAL DE RANDONNÉE PÉDESTRE D'INDRE-ET-LOIRE
www.cdrp37.fr

© 2019 Conception graphique et illustrations Christophe Bonté - Impression CONNIVENCE
Document imprimé sur papier issu de sources responsables - Imprim'vert



TOURS
LOIREVALLEY



SAINT-CYR-SUR-LOIRE

Sentier découverte



SENTIER URBAIN



5 km

1 h 15

TRÈS FACILE





SITUATION

Saint-Cyr-sur-Loire,
3 km au nord de Tours,
rive droite de la Loire

GPS DÉPART

N 47.39858°
E 0.64565°

PARKING - DÉPART

Parc de la Perraudière
à Saint-Cyr-sur-Loire

BALISAGE

Pas de balisage

DIFFICULTÉ

Quelques passages
assez sportifs et
des dénivellés

CONTRAINTE

Aléas des crues de
la Loire aux points
les plus bas du circuit

DÉNIVELÉ

+100 m

LONGUEUR

5 km

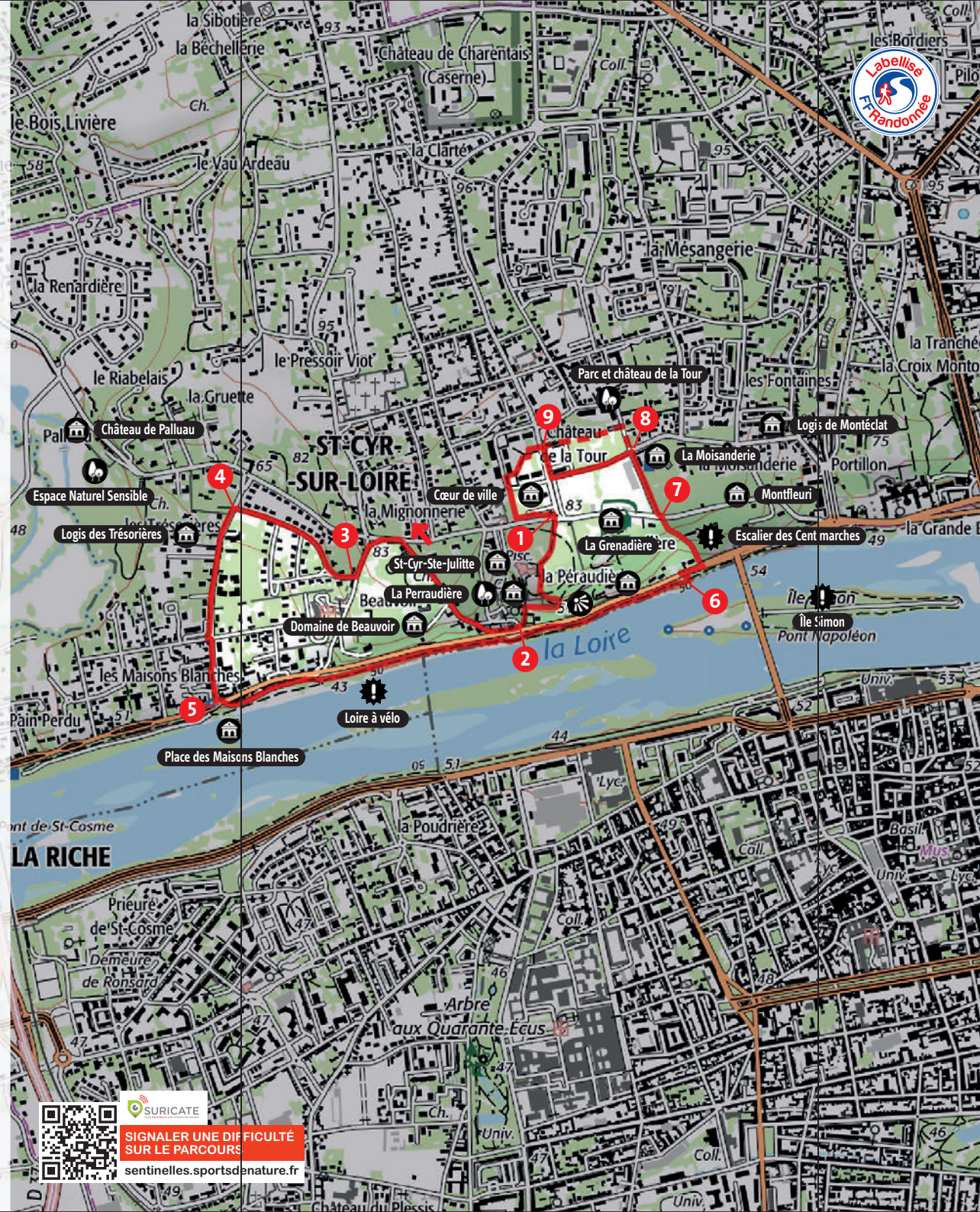
TEMPS DE MARCHÉ

1h15

0 160 320 m

1 cm = 160 m

© IGN 2016 - Licence 2016-DIN073-8
Extraits scan 25° - Reproduction interdite



SAINT-CYR-SUR-LOIRE

Sentier découverte

- Départ au **parc de la Perraudière**. Ce **parc paysager** de cinq hectares, créé à la fin du XIX^e siècle, est le plus grand de la ville. Outre le **château de la Perraudière** (XVII^e siècle) qui accueille l'hôtel de ville, le site offre également un pavillon d'expositions, une arbothèque, une ruche pédagogique, une mini-ferme et plus de 120 espèces végétales répertoriées. Cadre de nombreuses manifestations, le parc offre de belles vues panoramiques sur la Loire.
- Ne pas franchir le **Quai de la Loire**. Traverser la **rue de la Mairie** au passage sécurisé et tourner, plus loin, à droite **rue de Beauvoir**. Emprunter sur la gauche la **rue Tonnellé** puis après la **place de l'Homme Noir**, la **rue du Coq**.
- Tourner à droite **rue Pierre et Marie Curie**, puis continuer à droite **rue du Président Kennedy**.
- Possibilité de rejoindre l'**Espace Naturel Sensible du Val de Choisille** et le sentier d'interprétation aménagé par le Département. Suivre la **rue de Palluau**; circuit localisé à 750 mètres.
- Arriver **place des Maisons Blanches** bordée de plusieurs maisons construites entre le XVI^e et le XIX^e siècle. Traverser au passage protégé le **quai des Maisons Blanches** vers la **place des Terreaux** et descendre au bord de la Loire par le chemin de halage aux maisons typiques. Suivre **la Loire à Vélo** en direction de Tours.
- Avant le **pont Napoléon**, quitter la berge, traverser le **quai de la Loire** au passage protégé pour monter le **passage** aménagé des **Cent Marches** (accès vélos et bancs). Les parcs arborés de part et d'autre dissimulent de belles demeures dont **la Grenadière** avec son centre équestre à gauche et à droite la Villa Sainte-Marie (XVII^e siècle).
- Traverser la **rue du Docteur Tonnellé**. Suivre la **rue Victor Hugo**, mitoyenne du centre équestre de la Grenadière.
- Accès possible au **parc de la Tour**, selon les horaires d'ouverture au public (d'avril à septembre de 10 h à 19 h, en mars et octobre de 10 h à 18 h, de novembre à février de 10 h à 17 h): manoir du XIX^e siècle et divers espaces dédiés aux différents genres littéraires, castelet de marionnettes en été.
- Sinon cheminer à gauche, par la **rue de la Moisanterie**. Poursuivre, à droite, par la **rue Jacques-Louis Blot**. Traverser le parc dit du **Cœur de ville**. Se diriger vers la gauche. Couper l'**allée Joseph Jau-nay** et emprunter le chemin bordé d'une série de bassins. Le grand bâtiment en face, bâti en 1868, accueillait les **Apprentis Tonnellé**, une institution fondée par la veuve du docteur Tonnellé, célèbre médecin tourangeau. Longtemps centre d'apprentissage géré par la ville de Tours, la demeure a été réhabilitée en maisons de ville privées.
- Traverser la **rue Tonnellé** et rejoindre le **parc de la Perraudière**.

Sinon, tourner à gauche **rue Bretonneau**. Passer devant le **Logis des Trésorières** (XVIII^e-XIX^e siècles), lieu de résidence d'Alexis de Tocqueville de 1853 à 1854, après le coup d'état de 1851 par Louis-Napoléon Bonaparte.



SURICATE

SIGNALER UNE DIFFICULTÉ
SUR LE PARCOURS

sentinelles.sportsdenature.fr

