

SAINT-PIERRE-DES-CORPS

Sentier entre Loire et Cher



SAINT-PIERRE-DES-CORPS

Sentier entre Loire et Cher



SENTIER URBAIN



20,7 km

4 h 50

DIFFICILE



- 1 Depuis le **parking de l'église**, traverser l'**avenue de la République** et prendre en face la **rue Joseph Bara**, tourner à gauche **rue Marcel Longuet** et emprunter au bout la **rue André Sabatier**.
- 2 À hauteur de la **place des Maisons Rouges**, prendre à droite et juste après le n° 3, prendre à gauche la **Rotte**, chemin témoin du passé maraîcher de la ville.
- 3 Emprunter à droite la **rue André Foussier**. Prendre la **rue Jacquart** et à gauche le **passage Jacquart** en cheminant à travers les **jardins ouvriers** sur 150 mètres, puis à droite en direction de la Loire toujours dans le passage Jacquart.
- 4 On débouche dans la **rue Paul Vaillant-Couturier** que l'on prend à gauche, puis à droite et traverser la **place Jerricho** en suivant les passages protégés.
- 5 Traversez l'**avenue Jean Bonnin**, empruntez à gauche le square puis à droite le **passage Trousseau**.
- 6 On débouche sur le **quai de la Loire** (ex D 751) que l'on traverse au passage protégé et descendre à droite (parcours commun avec la Loire à Vélo).
- 7 Longez la **Loire** (vue sur l'**île aux Vaches**, l'**île des Buteaux** et sur l'autre rive, vue sur les coteaux et sur la **lanterne de Rochecorbon**). Rester sur la partie basse du bord de Loire jusqu'à l'**île de la Métairie** (derrière vous panorama sur la cathédrale de Tours).
- 8 Au niveau du premier parking, continuez sur le parcours de la Loire à Vélo jusqu'au **rond-point de La Ville-aux-Dames**. À hauteur du second parking, prendre à droite la rampe d'accès et traverser la levée de la Loire (D 751).
- 9 Longez par le bois l'**avenue Marie Curie**. Poursuivre en passant devant les tennis, le gymnase et le château d'eau, juste avant le pont, prendre légèrement à gauche la **rue Madame** et longer les voies ferrées.
- 10 Remarquez les **cultures maraîchères**. Au bout du chemin, à la hauteur du pont, prendre les escaliers pour monter sur la D 142 afin de traverser les voies SNCF pendant 300 m en restant sur le terre-plein sécurisé. Redescendre les escaliers vers le **Grand Village (habitations anciennes)** de La Ville-aux-Dames).
- 11 Emprunter pendant quelques mètres la route sur la droite puis prendre sur la gauche le chemin jusqu'à la **rue Louise Michel**, puis à gauche la **rue Ginette Neveu**. Passer devant l'**étang Robineau** afin de traverser la D 140 à hauteur du **viaduc du TGV** (traversée aménagée par demi-chaussée pour les cyclistes).
- 12 Suivre la piste cyclable vers Tours jusqu'au bord du Cher. Le viaduc du TGV enjambe ici la **rivière**, puis **panorama sur Larçay**.
- 13 Au **lieu-dit Les Granges**, faites une pause (**tables de pique-nique**) et observez le **barrage à aiguilles** et la **maison de l'éclusier** (ancienne activité commerciale du Cher). À travers la fenêtre centrale du bâtiment voir la **côte d'une crue**. Retrouvez le GR 41 qui vous ramène au **lac des Peupleraies (point de vue)** sur Saint-Avertin).
- 14 Continuez tout droit jusqu'au **pôle nautique (vue d'ensemble)** sur le parc des expositions). Passer devant la **tour de contrôle du pôle nautique**, sous le pont de l'autoroute et tourner à droite jusqu'au **boulevard Richard Wagner**.
- 15 Remontez les escaliers, traverser aux feux tricolores le **boulevard Richard Wagner** puis à droite et tout de suite à gauche la **levée du canal**.
- 16 Traversez l'autoroute par le **pont du Milieu** et prendre en face la **rue Pierre Sénard** (petites **habitations traditionnelles** et jardins) jusqu'au carrefour de la **rue de la Grand'Cour** qui vous ramène à l'**église**.



SENTIER URBAIN

SITUATION

Saint-Pierre-des-Corps, contigu à l'est de Tours

GPS DÉPART

N 47.389721
E 0.716054

PARKING - DÉPART

Place de la Médaille
à côté de l'église

BALISAGE

Jaune

-  BONNE DIRECTION
-  CHANGEMENT DE DIRECTION
-  MAUVAISE DIRECTION

DIFFICULTÉ

Aucune

DÉNIVELÉ






+ 20 m

LONGUEUR

20,7 km

TEMPS DE MARCHÉ

4 h 50

-  CURIOSITÉ
-  POINT DE VUE
-  PATRIMOINE
-  PIQUE-NIQUE
-  FORÊT OU ZONE BOISÉE

0 310 620 m

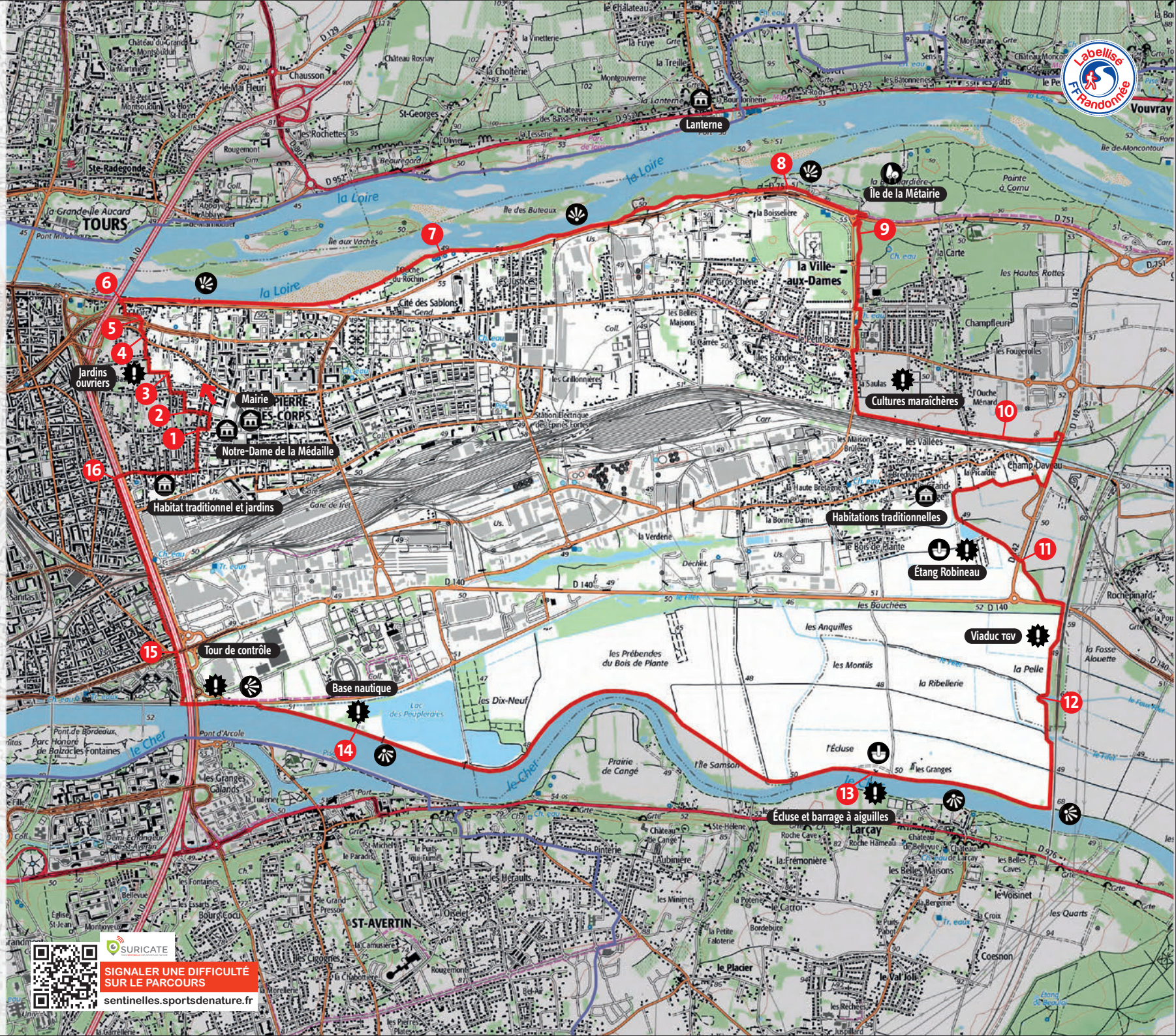
1 cm = 310 m

© DICH 2016 - Licence 2016-010472-8
Extraits scan 25° - Reproduction interdite.



SIGNALER UNE DIFFICULTÉ
SUR LE PARCOURS

sentinelles.sportsdenature.fr



SAINT-PIERRE- DES-CORPS

Sentier entre Loire et Cher

La ville cheminote de Saint-Pierre-des-Corps, desservie par le TGV, offre des promenades agréables sur les rives de la Loire et du Cher, mais aussi via les rottes, d'anciens chemins desservant les parcelles maraîchères. Ce parcours révèle des panoramas aux lumières changeantes sur les Îles de Loire, la cathédrale de Tours et les coteaux de Rochecorbon.

RÉCUPÉRONS NOS DÉCHETS.

NE FAISONS PAS DE FEU.

RESTONS ATTENTIFS
AUX AUTRES USAGERS.

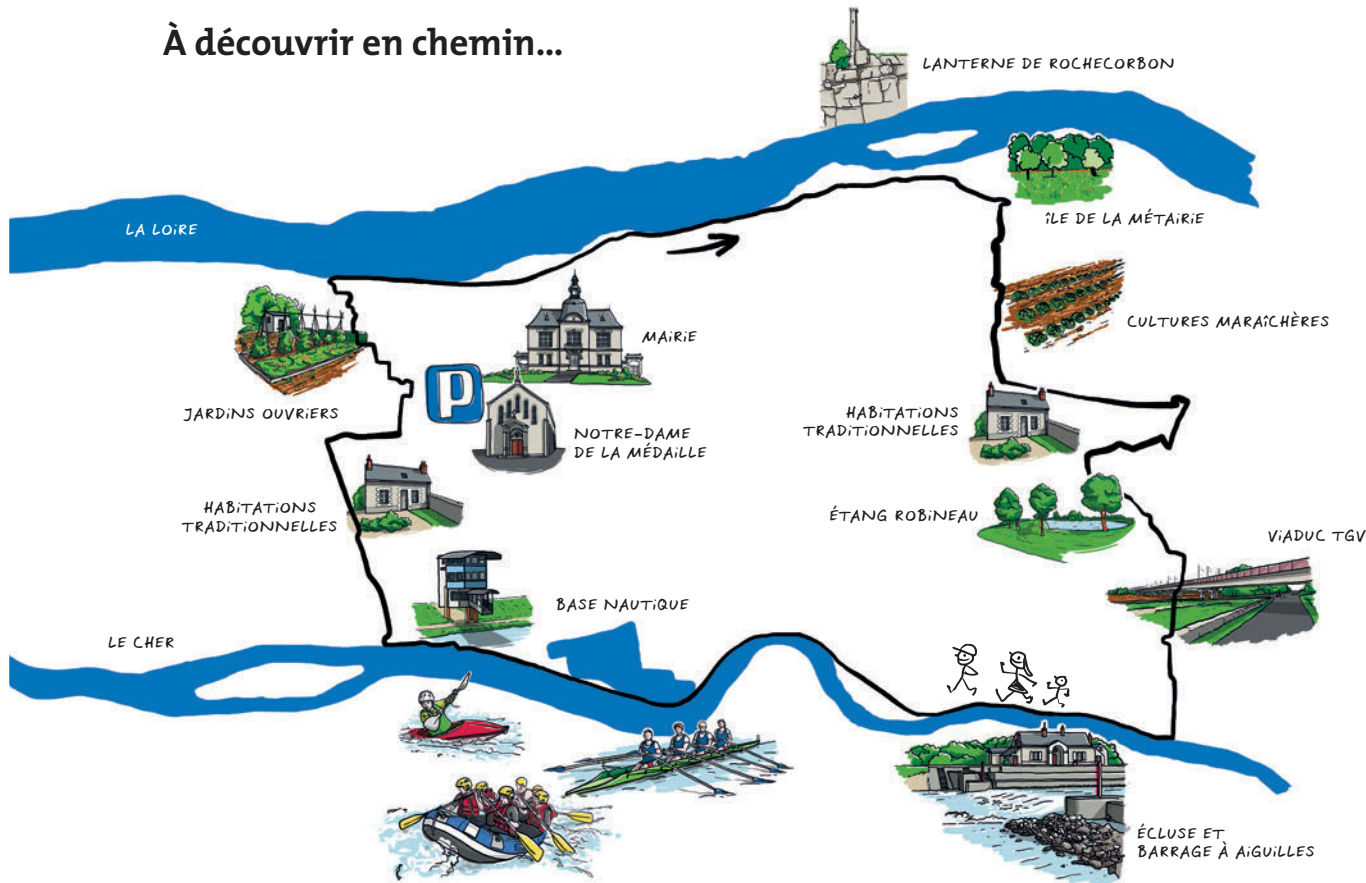
RESPECTONS LES ESPACES FRAGILES.

NE PIÉTINONS PAS
LES ESPACES VERTS!

PRIVILÉGIONS LE COVOITURAGE OU
LES TRANSPORTS EN COMMUN.

FERMONS LES CLÔTURES
ET BARRIÈRES.

À découvrir en chemin...



À découvrir dans la région...

LE CHÂTEAU DE VILLANDRY
ET SES JARDINS



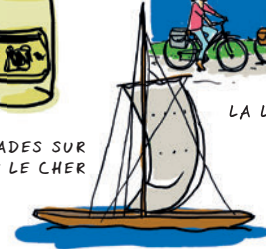
CENTRE DE CRÉATION
CONTEMPORAINE OLIVIER DEBRÉ

LE VOUVRAY



LA LOIRE À VÉLO

LES BALADES SUR
LA LOIRE ET LE CHER



MAIS AUSSI LA CATHÉDRALE DE TOURS,
LE VIEUX TOURS ET LA PLACE PLUMEREAU,
LE MUSÉE DES BEAUX-ARTS,
LE MUSÉE DU COMPAGNONNAGE...

FF Randonnée
Les chemins sont à partager
Indre-et-Loire

Saint-Pierre-
des-Corps

T TOURS
LOIREVALLEY



OFFICE DE TOURISME TOURS VAL DE LOIRE

Ouvert toute l'année

78-82 rue Bernard Palissy 37000 Tours

Tél. 02 47 70 37 37 - www.tours-tourisme.fr

ACCUEIL VÉLO ET RANDO TOURS VAL DE LOIRE

Ouvert en été tous les jours de 10 h à 20 h

Ouvert en hiver du mardi au samedi de 9 h à 17 h

31 boulevard Heurteloup 37000 Tours

Tél. 02 47 64 66 38 - velorando@tours-metropole.fr

COMITÉ DÉPARTEMENTAL DE RANDONNÉE
PÉDESTRE D'INDRE-ET-LOIRE

www.cdrp37.fr